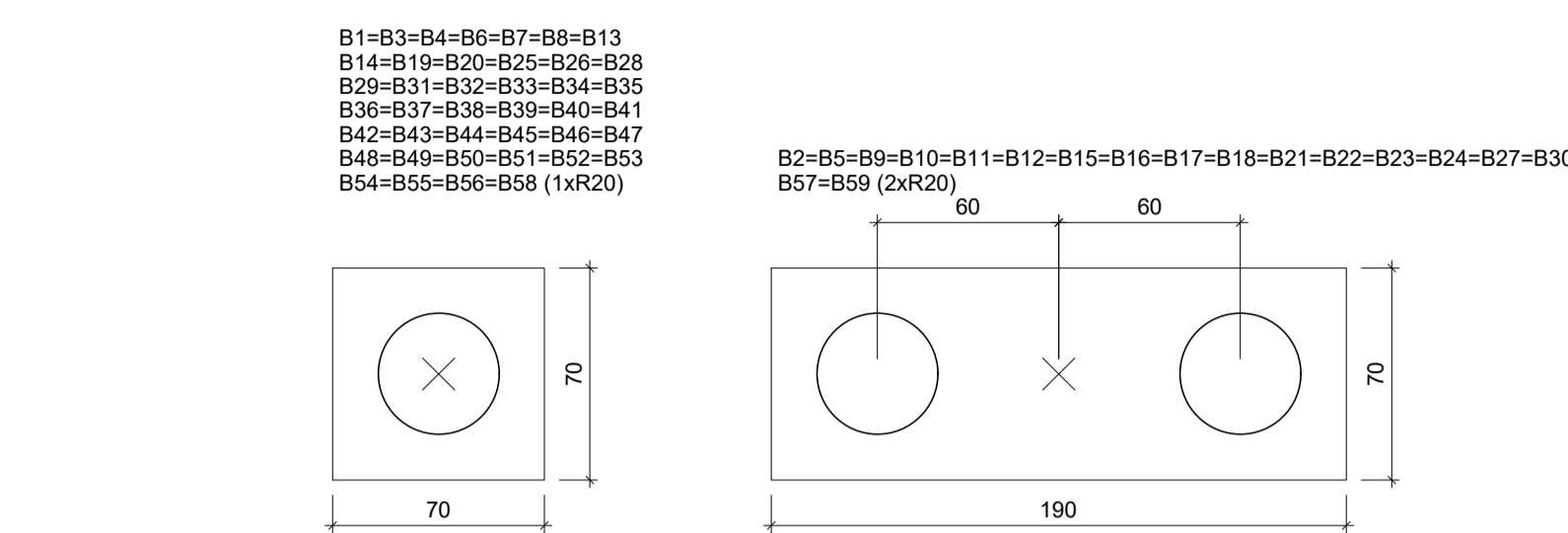
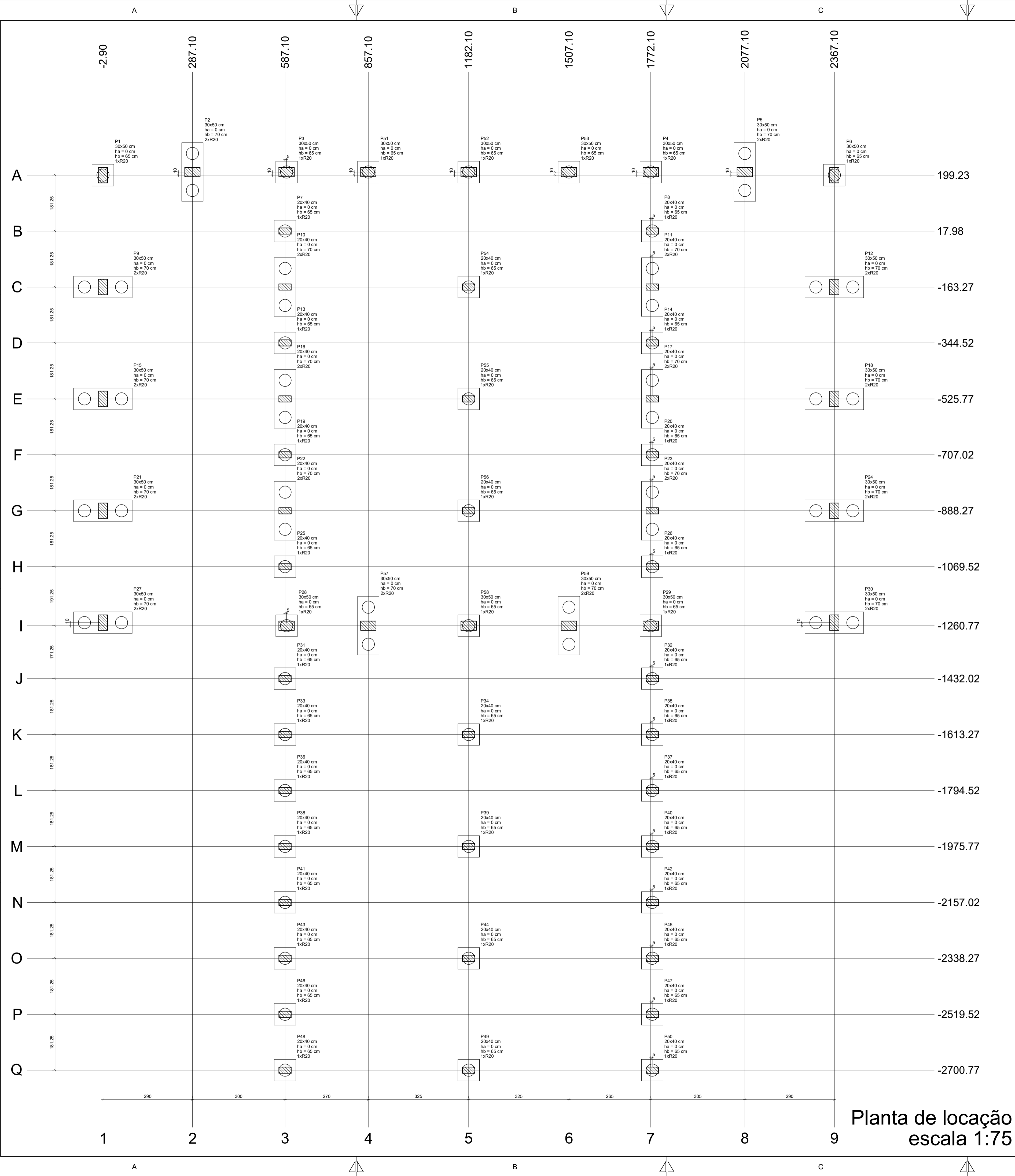


4

3

2

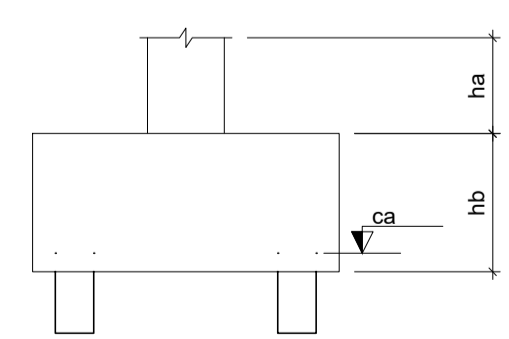
1



Legenda dos blocos
escala 1:25

Nome	Seção (cm)	Pilar		Carga Máx. (tf)	Carga Min. (tf)	Fundação				Bloco		
		X (cm)	Y (cm)			Lado B (cm)	Lado H (cm)	h0 / ha (cm)	h1 / hb (cm)	ne	Estaca (cm)	Base tub. (cm)
P1	30x50	-2.90	199.23	7.3	6.2	70	70	0	65	1	R20 -40	-
P2	30x50	287.10	209.23	13.3	9.3	190	70	0	70	2	R20 -45	-
P3	30x50	592.10	209.23	6.3	5.4	70	70	0	65	1	R20 -40	-
P4	30x50	1772.10	209.23	6.3	5.4	70	70	0	65	1	R20 -40	-
P5	30x50	2077.10	209.23	13.3	9.3	190	70	0	70	2	R20 -45	-
P6	30x50	2367.10	199.23	7.3	6.2	70	70	0	65	1	R20 -40	-
P7	20x40	587.10	17.98	8.8	5.7	70	70	0	65	1	R20 -40	-
P8	20x40	1777.10	17.98	8.8	5.7	70	70	0	65	1	R20 -40	-
P9	30x50	-2.90	-163.27	16.5	11.4	190	70	0	70	2	R20 -45	-
P10	20x40	587.10	-163.27	14.9	9.0	190	70	0	70	2	R20 -45	-
P11	20x40	1777.10	-163.27	14.9	9.0	190	70	0	70	2	R20 -45	-
P12	30x50	2367.10	-163.27	16.5	11.4	190	70	0	70	2	R20 -45	-
P13	20x40	587.10	-344.52	10.5	6.6	70	70	0	65	1	R20 -40	-
P14	20x40	1777.10	-344.52	10.5	6.6	70	70	0	65	1	R20 -40	-
P15	30x50	-2.90	-525.77	17.4	11.8	190	70	0	70	2	R20 -45	-
P16	20x40	587.10	-525.77	15.7	9.3	190	70	0	70	2	R20 -45	-
P17	20x40	1777.10	-525.77	15.7	9.3	190	70	0	70	2	R20 -45	-
P18	30x50	2367.10	-525.77	17.4	11.8	190	70	0	70	2	R20 -45	-
P19	20x40	587.10	-707.02	10.5	6.6	70	70	0	65	1	R20 -40	-
P20	20x40	1777.10	-707.02	10.5	6.6	70	70	0	65	1	R20 -40	-
P21	30x50	-2.90	-888.27	17.7	12.0	190	70	0	70	2	R20 -45	-
P22	20x40	587.10	-888.27	15.9	9.5	190	70	0	70	2	R20 -45	-
P23	20x40	1777.10	-888.27	15.9	9.5	190	70	0	70	2	R20 -45	-
P24	30x50	2367.10	-888.27	17.7	12.0	190	70	0	70	2	R20 -45	-
P25	20x40	587.10	-1069.52	9.2	5.9	70	70	0	65	1	R20 -40	-
P26	20x40	1777.10	-1069.52	9.2	5.9	70	70	0	65	1	R20 -40	-
P27	30x50	-2.90	-1250.77	9.6	6.9	190	70	0	70	2	R20 -45	-
P28	30x50	592.10	-1260.77	8.7	6.5	70	70	0	65	1	R20 -40	-
P29	30x50	1772.10	-1260.77	8.7	6.5	70	70	0	65	1	R20 -40	-
P30	30x50	2367.10	-1250.77	9.6	6.9	190	70	0	70	2	R20 -45	-
P31	20x40	587.10	-1432.02	2.6	2.5	70	70	0	65	1	R20 -40	-
P32	20x40	1777.10	-1432.02	2.6	2.5	70	70	0	65	1	R20 -40	-
P33	20x40	587.10	-1613.27	3.1	3.1	70	70	0	65	1	R20 -40	-
P34	20x40	1182.10	-1613.27	2.3	2.3	70	70	0	65	1	R20 -40	-
P35	20x40	1777.10	-1613.27	3.1	3.1	70	70	0	65	1	R20 -40	-
P36	20x40	587.10	-1794.52	2.3	2.3	70	70	0	65	1	R20 -40	-
P37	20x40	1777.10	-1794.52	2.3	2.3	70	70	0	65	1	R20 -40	-
P38	20x40	587.10	-1975.77	2.9	2.8	70	70	0	65	1	R20 -40	-
P39	20x40	1182.10	-1975.77	2.8	2.8	70	70	0	65	1	R20 -40	-
P40	20x40	1777.10	-1975.77	2.9	2.8	70	70	0	65	1	R20 -40	-
P41	20x40	587.10	-2157.02	2.2	2.2	70	70	0	65	1	R20 -40	-
P42	20x40	1777.10	-2157.02	2.2	2.2	70	70	0	65	1	R20 -40	-
P43	20x40	587.10	-2338.27	2.9	2.8	70	70	0	65	1	R20 -40	-
P44	20x40	1182.10	-2338.27	2.8	2.8	70	70	0	65	1	R20 -40	-
P45	20x40	1777.10	-2338.27	2.9	2.8	70	70	0	65	1	R20 -40	-
P46	20x40	587.10	-2519.52	2.3	2.2	70	70	0	65	1	R20 -40	-
P47	20x40	1777.10	-2519.52	2.3	2.2	70	70	0	65	1	R20 -40	-
P48	20x40	587.10	-2700.77	2.4	2.2	70	70	0	65	1	R20 -40	-
P49	20x40	1182.10	-2700.77	2.3	2.3	70	70	0	65	1	R20 -40	-
P50	20x40	1777.10	-2700.77	2.4	2.2	70	70	0	65	1	R20 -40	-
P51	30x50	857.10	209.23	8.5	5.4	70	70	0	65	1	R20 310	-
P52	30x50	1182.10	209.23	8.7	5.5	70	70	0	65	1	R20 310	-
P53	30x50	1507.10	209.23	8.5	5.4	70	70	0	65	1	R20 310	-
P54	20x40	1182.10	-163.27	24.9	13.4	70	70	0	65	1	R20 310	-
P55	20x40	1182.10	-525.77	25.5	13.6	70	70	0	65	1	R20 310	-
P56	20x40	1182.10	-888.27	24.9	13.4	70	70	0	65	1	R20 310	-
P57	30x50	857.10	-1260.77	8.2	5.0	190	70	0	70	2	R20 305	-
P58	30x50	1182.10	-1260.77	7.6	4.4	70	70	0	65	1	R20 310	-
P59	30x50	1507.10	-1260.77	8.2	5.0	190	70	0	70	2	R20 305	-

Estacas		
Nome	d (cm)	Quantidade
R20	40.00	77



PREFEITURA
MUNICIPAL DE LAJINHA

Obra: Construção de estação para transbordo de resíduos sólidos do Município de Lajinha/MG;

Responsável Técnico: LUCAS HENRIQUE S. PAIVA - CREA-MG: 226.732/D

Proprietário: PREFEITURA MUNICIPAL DE LAJINHA/MG

Endereço: Rodovia MG-108 - Coordenadas Geográficas: 20°12'12.5"S 41°42'43.6"W

Discriminação: ESTRUTURAL EXECUTIVO

Data: MÊS 03/2025 Escala: Indicada Área: 360,00m² Conferência: LUCAS PAIVA

ART. VINCULADA: MG20253818537

CONVÊNIO:

Desenho: Lucas Henrique da Silva Paiva

Folha: 1 de 11

Planta de locação
escala 1:75